

Pozývame Vás na šálku kávy s osobnosťou vedy a výskumu



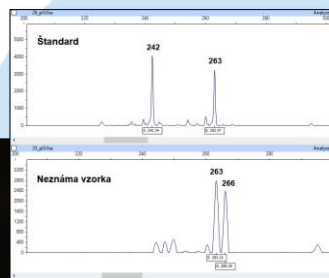
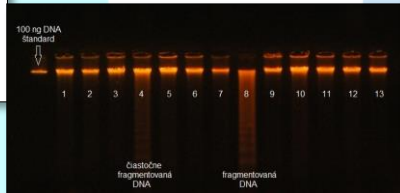
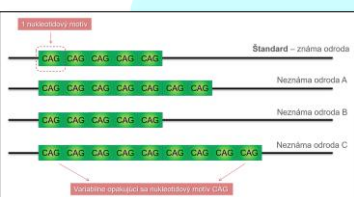
VEDA V CENTRE

DNA – NÁSTROJ NA ODHAĽOVANIE PÔVODU RASTLÍN

Host': Mgr. Katarína Ondreičková, PhD.

Vedecký pracovník, NPPC – Výskumný ústav rastlinnej výroby v Piešťanoch

- ✓ Čo je to DNA a ako ju získať?
- ✓ DNA ako zdroj informácií v rastlinnej ríši
- ✓ Na čo je potrebné identifikovať rastliny?
- ✓ Čo je to autentifikácia rastlín?



24. NOVEMBRA 2022 o 16.30 HOD.

La Musica, Klubovňa

Teplická 39, 92101 Piešťany